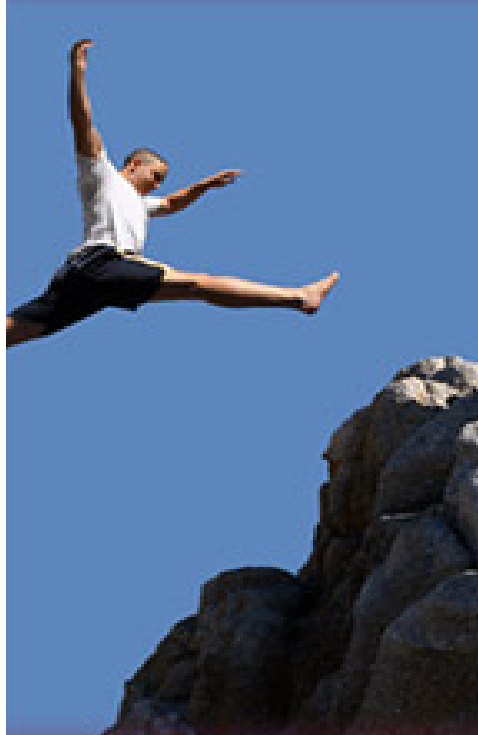




Institut Régional du Travail Social
Provence - Alpes - Côte d'Azur - Corse

En réponse aux besoins ciblés des
professionnels, en exercice, du travail social
Nous vous proposons



Les formules
« Efficience »

De notre centre
d'activité
« Direction »

- ✘ Analyser ses pratiques
- ✘ Se former et/ou se faire accompagner à la rédaction d'écrits professionnels

Livrer/Questionner/ partager /confronter ses pratiques pour élaborer et consolider une « posture » professionnelle réfléchie, concertée et assumée

Pourquoi ?

De plus en plus de contraintes législatives et réglementaires, économiques, administratives sont exercées sur les établissements, ayant pour conséquence notable une sollicitation régulière des salariés dans différentes instances d'élaboration et de formalisation des pratiques professionnelles.

Le niveau d'exigence et de responsabilité de chacun des professionnels engagés dans la prise en charge des usagers s'en trouve accru.

Pour concevoir des réponses pertinentes et efficiente, il est essentiel de disposer d'un espace de liberté de réflexivité à plusieurs pour penser ses pratiques, et les mettre à nouveau en perspective.

Objectif des séances

Engager chacun dans :

- un questionnement sur la place et le sens de l'acte professionnel au regard des besoins de la population accueillie, en articulant les ressources internes et externes des différents établissements
- une réflexion distanciée sur les actes posés au quotidien et qui fondent une démarche partagée de professionnalisation,
- une appropriation progressive de la notion de « posture » professionnelle.

Et se faisant contribuer au développement : de l'autonomie de pensée- d'une aptitude à la communication et à la négociation- d'une « présence à soi ».

Modalités proposées

Formule Inter établissements 10 séances de 3 heures organisées en matinée (de 9 à 12 h)
De janvier à décembre 2011 sur notre site
20 boulevard des Salyens 13008 Marseille

Formule Intra établissement A un rythme et selon des modalités établies « sur mesure », au regard des besoins de l'établissement demandeur.

Coût 600€ par personne

Efficienne

Se former et/ou se faire accompagner
aux écrits professionnels
« Au rapport de situation »

Donner de la lisibilité, témoigner, rendre compte, valoriser,
les processus et procédures mobilisés pour accueillir,
accompagner, socialiser, autonomiser,... les usagers de nos
établissements

Pourquoi ?

Les dispositions législatives et réglementaires actuelles, relatives au fonctionnement des établissements sociaux et médico-sociaux ont profondément bouleversé les rapports des professionnels aux personnes accueillies ; un rapport de concertation et de négociation s'est instauré qui positionne l'utilisateur comme acteur, voire auteur, de sa prise en charge.

Cette évolution s'accompagne d'une contrainte nouvelle, celle d'une plus grande transparence des procédures comme des processus d'intervention et plus précisément d'une « traçabilité » de ces mêmes procédures et processus.

L'écrit est le support privilégié de cette visibilité dans l'organisation de la prise en charge. Sa fonction est double : témoigner de modalités d'intervention, en même temps que d'en favoriser l'évolution. En effet, si l'écrit retrace, le processus qui y conduit, c'est-à-dire l'écriture, favorise la remise en questions et l'ajustement des pratiques.

Un objet support

Le « rapport de situation » est un écrit professionnel. Il rend compte de l'évolution d'une situation et à travers elle, d'une action socio-éducative.

L'auteur est directement et subjectivement impliqué à double titre, en ce qu'il a le plus souvent conduit cette action, en ce qu'il doit maintenant lui donner sens et perspectives et « façonner » un point de vue sur la base d'informations certes, mais aussi d'interprétations et donc d'argumentations.

Une décision est assortie à ce rapport qui engage l'avenir de la personne bénéficiaire de l'intervention.

Modalités proposées

La formation

6 journées organisées en 3 fois 2 jours, sur notre site :
20 boulevard des Salyens 13008 Marseille.

Planifiées le : 3, 4, 28 février 2011- le 1^{er}, 29 et 30 mars 2011

Pour :

- Comprendre les enjeux de la communication écrite professionnelle ;
- S'approprier des techniques d'écriture afin d'améliorer la lisibilité des textes professionnels ;
- Appréhender et utiliser la méthodologie du rapport de situation.

A l'appui :

- D'une alternance de travaux collectifs et de travaux individuels ;
- Des « jeux d'écriture », visant à délier la mise en mots, qui s'effectuent en deux temps : un temps d'écriture et un temps de lecture des textes ;
- De travaux d'écriture et réécriture de rapports de situations.

Coût

720 € par personne

L'accompagnement « Le suivi d'écrits »

1 journée de formation de 6 h planifiée le 22 mars 2011
complétée par un suivi individualisé autour d'un écrit
d'1 heure 30 à planifier avec le bénéficiaire

Pour :

- fonder un socle commun de références autour du « Rapport de situation » au cours de la journée de formation
- Proposer au professionnel un regard extérieur et critique sur sa production écrite

Coût

150€ par personne

Contacts

Pour en savoir plus : Sandra GUITTON-PHILIPPE 04 91 76 99 40
Email : sandra-guittonphilippe@irts-pacacorse.com

Pour une inscription : Mireille MODOLA 04 91 76 99 06
Email : mireille-modola@irts-pacacorse.com

FICHE DE CANDIDATURE

FORMULE EFFICIENCE

A renvoyer au Service Communication & Scolarité
IRTS PACA ET CORSE
20 BD des Salyens - BP 133 - 13267 MARSEILLE Cédex 08

Analyser ses pratiques

Merci de cocher la formule qui vous intéresse et de compléter le tableau ci-dessous

Formule Inter établissements organisée sur notre site ⁽¹⁾

Formule Intra établissements ⁽²⁾

Pour un groupe constitué de 12 participants

Nom - Prénom	Fonction	Coordonnées professionnelles

(1) Pièce à joindre au formulaire de candidature : Chèque correspondant au montant ou attestation de prise en charge de l'employeur ou organisme financeur.

(2) Une convention sera établie par l'IRTS PACA et Corse et adressée à votre établissement

FICHE DE CANDIDATURE

FORMULE EFFICIENCE

A renvoyer au Service Communication & Scolarité
IRTS PACA ET CORSE
20 BD des Salyens - BP 133 - 13267 MARSEILLE Cédex 08

**Se former et/ou se faire accompagner
aux écrits professionnels
"Au rapport de situation"**

Merci de cocher la formule qui vous intéresse et de compléter le tableau ci-dessous

- La formation 36 H ⁽¹⁾

Nom - Prénom	Fonction	Coordonnées professionnelles
...		

- L'accompagnement "Le suivi d'écrits" 7 H 30 ⁽¹⁾

Nom - Prénom	Fonction	Coordonnées professionnelles
...		

(1) Pièce à joindre au formulaire de candidature : Chèque correspondant au montant ou attestation de prise en charge de l'employeur ou d'un organisme financeur.